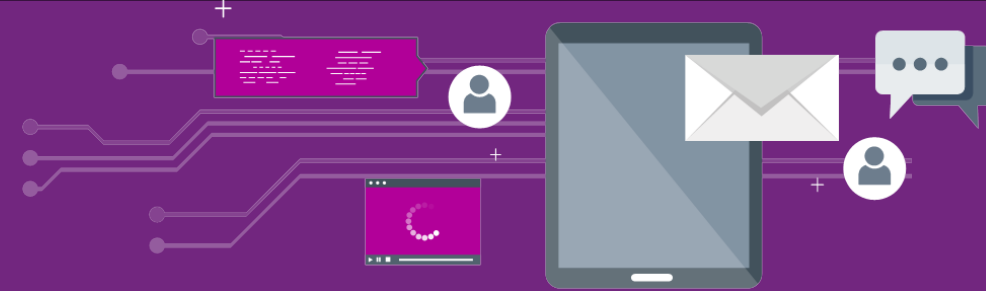




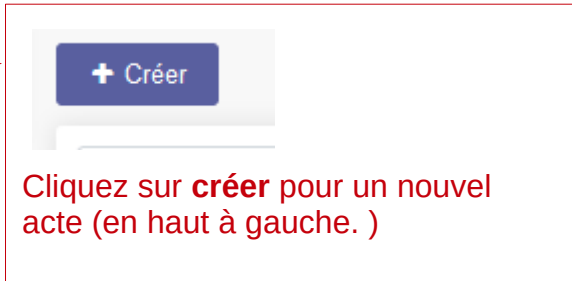
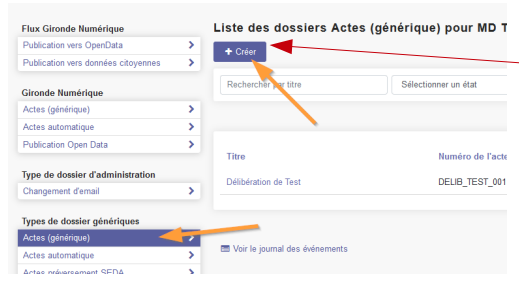
Télétransmission des actes

Envoyer un acte à la préfecture



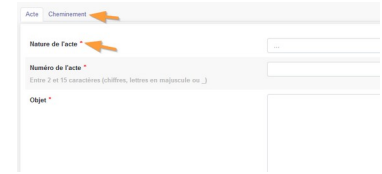
Quelques changements avec la nouvelle version de Pastell

1



Dans Pastell, cliquez sur Actes (générique) puis sur « Créer »

2



Comme avant, remplissez les différents champs obligatoires signalés par un astérisque rouge

3



Puis cliquez sur **Cheminement**. Le bouton Suivant n'existe plus

4



Classifiez et typez votre acte, la case **Transmission au contrôle de légalité** est désormais **cochée automatiquement**

5



Après avoir enregistré Vous pouvez désormais envoyer votre acte en cliquant sur **Transmettre au TdT**